

מדריך התקנה מהיר

לנתב רשת אלחוטית D-Link VDSL N 7850U

תכולת ערכת הנתב



נתב D-Link N 7850U



ספק כוח



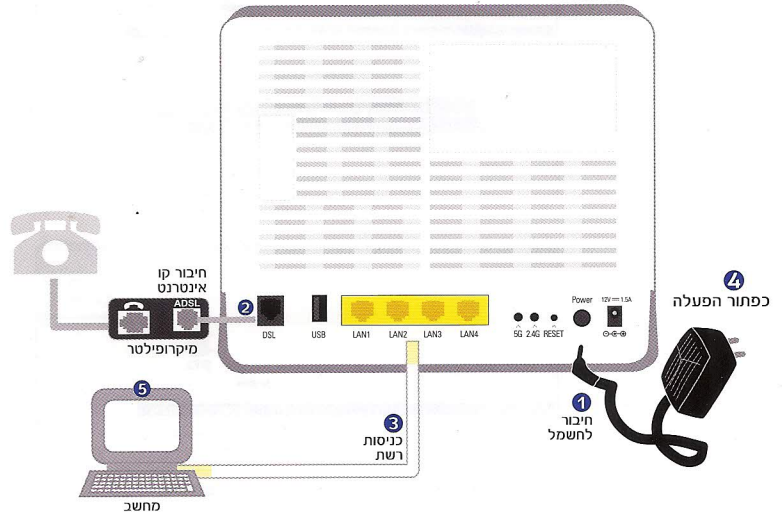
כבל רשת לכן RJ-45 לחיבור בין הנתב למחשב



כבל טלפון אפור RJ-11 לחיבור בין הנתב לבין המיקרופילטר



מיקרופילטר (מסופק בנפרד)



* לתשומת ליבך:

במידה וגלשת בעבר באמצעות מודם, עליך להסיר את החייגן המותקן במחשבך לפני התקנת הנתב.

- 1** חבר את הנתב לחשמל באמצעות הכבל השחור. חבר את ספק הכוח בצידו האחורי של הנתב וכן חבר לשקע החשמל.



- 2** חבר את הנתב לשקע הטלפון באמצעות הכבל האפור. חבר קצה אחד של כבל הטלפון לכניסת קו הטלפון בפנל האחורי של הנתב ואת הקצה השני של כבל הטלפון חבר למיקרופילטר לכניסת ADSL.



- 3** חבר את הנתב למחשב באמצעות הכבל הצהוב. חבר קצה אחד של כבל רשת לאחת מתוך ארבעת כניסות הרשת בנתב ואת קצה השני של כבל הרשת חבר לכרטיס הרשת שבמחשב.



- 4** הדלק את הנתב. הפעל את הנתב על ידי לחיצה על כפתור ההפעלה המופיע בצידו האחורי של הנתב. לאחר מספר שניות, נורית ה-POWER תדלוק ונורית DSL תהבהב למספר שניות עד שתדלוק קבוע. בנוסף תדלוק גם נורית LAN בהתאם לחיבור בגב הנתב ולאחר מכן תדלוק גם נורית Internet.

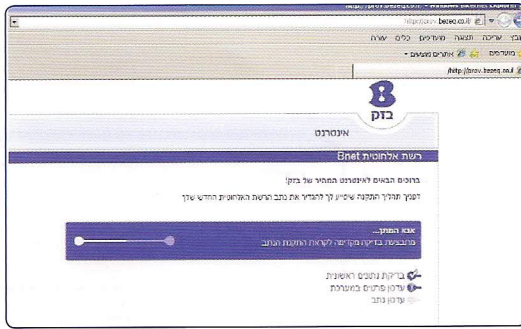
ON/OFF



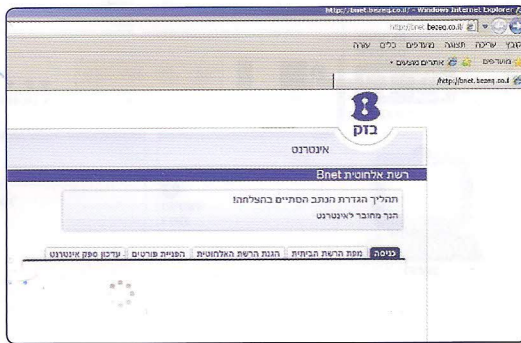
5 הגדרת הנתב



- וודא כי יש ברשותך סיסמא ושם משתמש כפי שקיבלת מספק האינטרנט.
- פתח את דפדפן האינטרנט 



- יש להתקדם בהתאם להנחיות המפורטות במסכים המתקבלים עד לסיום ההתקנה (3 שלבים).



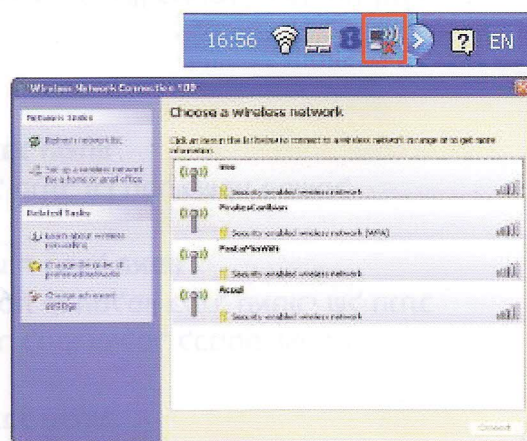
- תהליך ההתקנה עשוי להימשך מספר דקות ויש להמתין לסיומו עד לקבלת הודעה שהנך מחובר לאינטרנט.

6 התחברות לרשת באופן אלחוטי:

לחיצה כפולה על צלמית חיבור המתאם הנמצאת בסרגל הכלים בתחתית שולחן העבודה במחשב, תפתח רשימת הרשתות האלחוטיות הזמינות בינהן נמצאת הרשת האלחוטית שלך.



Win 7



Win XP

לחץ על הרשת האלחוטית אליה ברצונך להתחבר ולאחר מכן לחץ על כפתור התחבר (CONNECT). שים לב במידה והרשת מאובטחת תידרש להקיש את מפתח ההצפנה אותו הגדרת בשלב ההגנה על הרשת האלחוטית. בסיום לחץ על כפתור התחבר (CONNECT)

לשאלות נוספות והורדת המדריך המלא ניתן לפנות לאתר בזק תחת שירות ותמיכה/תמיכה ברשת ביתית

<http://www.bezeq.co.il/support/Pages/Bnet.aspx>

גלישה נעימה!



בזק. הכי טוב בבית